

第2回

加工食品輸出クラスター組成のための 食品製造事業者等向け勉強会

要事前
申込

令和6年 **12**月**5**日(木) 10:30~12:00

開催方法 オンライン(Microsoft Teams)

参集範囲 食品製造事業者、食品事業者団体、輸出商社、物流事業者、金融機関、行政機関 等

募集人数 最大300名程度(報道関係者含む)

申込締切 申込締切:令和6年11月26日(火) 17:00

プログラム

1. 加工食品の輸出について

輸出商社からみた加工食品輸出について(国分東北株式会社)

2. 加工食品輸出クラスターの組成について

(1) 加工食品輸出クラスターについて(東北農政局)

(2) 加工食品輸出クラスターによる取組のメリットについて

(アクセンチュア株式会社)

(3) 加工食品輸出クラスターからの取組事例紹介

① AOMORI サステイナブル ブランド協議会

② 一般社団法人発酵を核としたローカル食品輸出拡大コンソーシアム

3. 質疑応答

参加申込はこちら



<https://www.contactus.maff.go.jp/tohoku/fam/keiei/kigyosyo/241205.html>

参加申込について

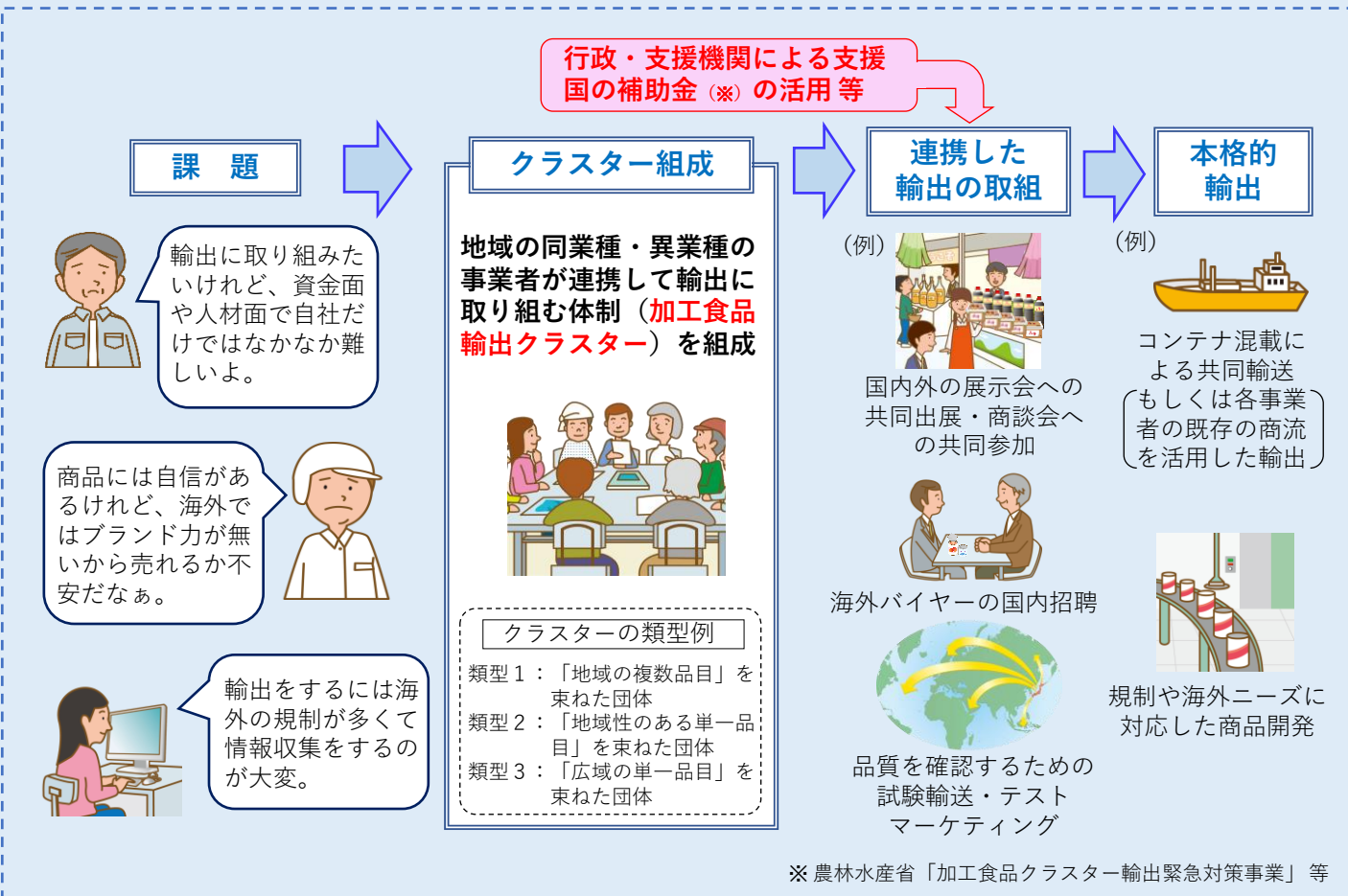
- 参加可能となった方には、勉強会前日までに、登録のあったメールアドレス宛てに「参加用URL」と資料を送付いたします。
- 同一団体から複数の回線で参加される場合は、参加者ごとの申込をお願いいたします。
- お申込みによって得られた個人情報は厳重に管理し、ご本人への連絡を行う場合に限り利用させていただきます。

参加にあたっての注意事項

- 参加者ご自身のパソコンやスマートフォン等を用いた参加となります。事前にMicrosoft Teamsを利用できる環境の準備をお願いします。
- アプリケーションのダウンロードや参加中の通信料は参加者の負担となります。
- 「参加用URL」を他者へ教える等の行為は行わないでください。
- 勉強会当日の様子及び質疑応答の内容は、東北農政局のホームページ等に掲載する場合がありますので、ご了承ください。

◆ 「加工食品輸出クラスター」とは

加工食品の輸出にあたって、特に中小規模の製造事業者においては、ノウハウ不足や資金面・人的面での課題があり、単独で輸出に取り組むことが難しい場合があることから、**地域の同業種もしくは異業種の事業者が連携し、行政や支援機関などの支援を受けながら地域のブランドとともに輸出に取り組む体制。**



お問合せ先

東北農政局 経営・事業支援部 食品企業課 仙台市青葉区本町3-3-1(仙台合同庁舎A棟)
TEL:022-263-1111 (内線4550,4558)